

ES ECONOMÍA SOCIAL

¿Qué es la ES?

La ES engloba al conjunto de actividades económicas de iniciativa privada basadas en la primacía de las personas.

Descubrir

La economía social en cifras *

10% del PIB

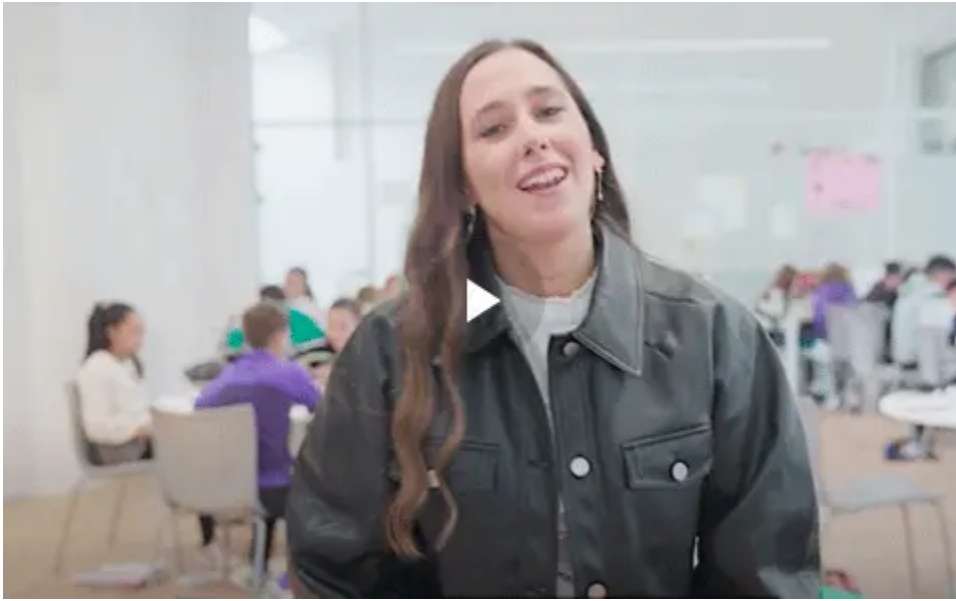
2.184.234

Empleos directos e indirectos creados

43.192

Empresas y entidades de la ES

* Datos elaborados por CEPES (Confederación Empresarial Española de la Economía Social)



#SomosEconomíaSocial

La ES en acción está en todos los territorios y todos los sectores de actividad y ofrece soluciones innovadoras a los grandes desafíos de nuestro tiempo

[Descubre más videos](#)

PERTE de la economía social y de los cuidados

Objetivo 1

Impulso y desarrollo de la economía social española y su potencial transformador.

Objetivo 2

Desarrollo e impulso de unos servicios avanzados en el ámbito de los cuidados, accesibles y centrados en las personas.

Objetivo 3

Crear un "Hub de Vanguardia" referente en ES al servicio de la transferencia e intercambio de conocimientos con las entidades de economía social.

[Descubre el PERTE](#)